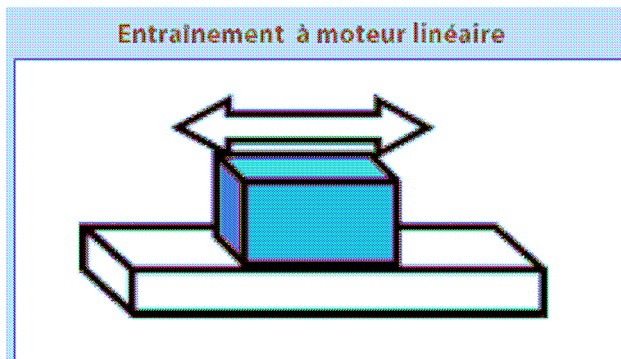
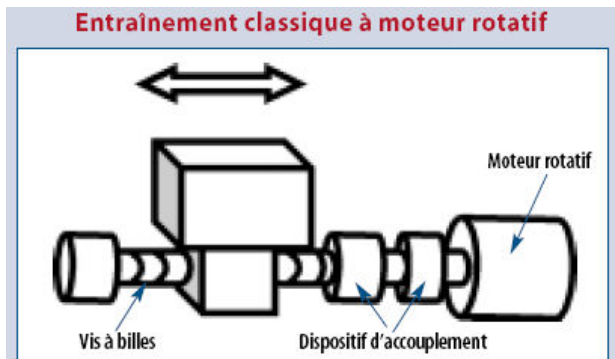


Moteur linéaire

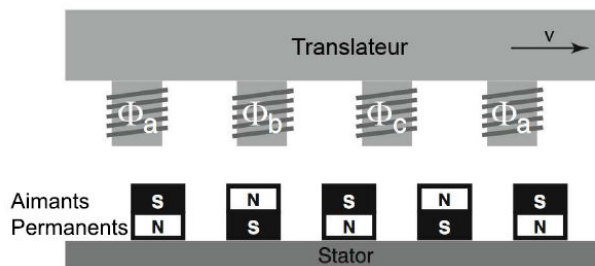
Pourquoi ?



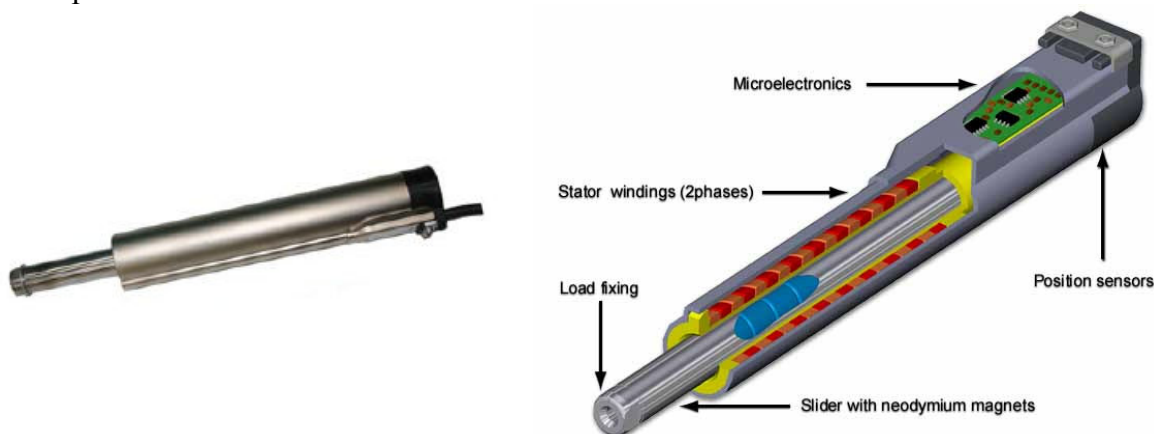
Il existe 2 types de moteurs :

- Course limitée
- Course non limitée

Exemple de structure moteur course non limitée



Exemple de structure moteur course limitée



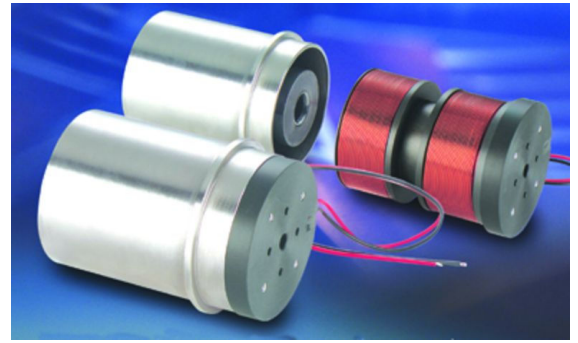
Le moteur est composé de deux pièces: le slider (partie mobile) et le stator.

- Le slider comprend des aimants en Neodym montés dans un tube de précision en acier inoxydable.
- Le stator comprend les bobinages du moteur, le guidage du slider, et un microprocesseur intègre qui assure les fonctions de mesure de position, la commutation et la surveillance de la température du moteur.

Différentes technologies

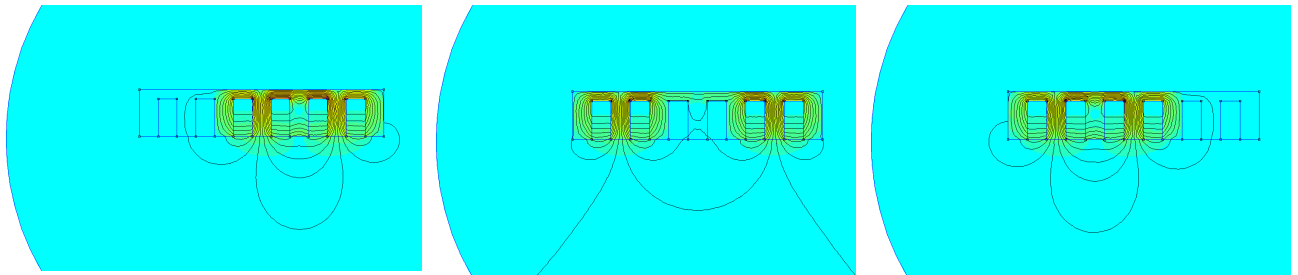
Course limitée

- Moteur à bobine mobile
- Moteur à aimants mobiles
- Electro-aimants
- Moteur piézo-électrique
- Moteurs à paraffine et à mémoire de forme

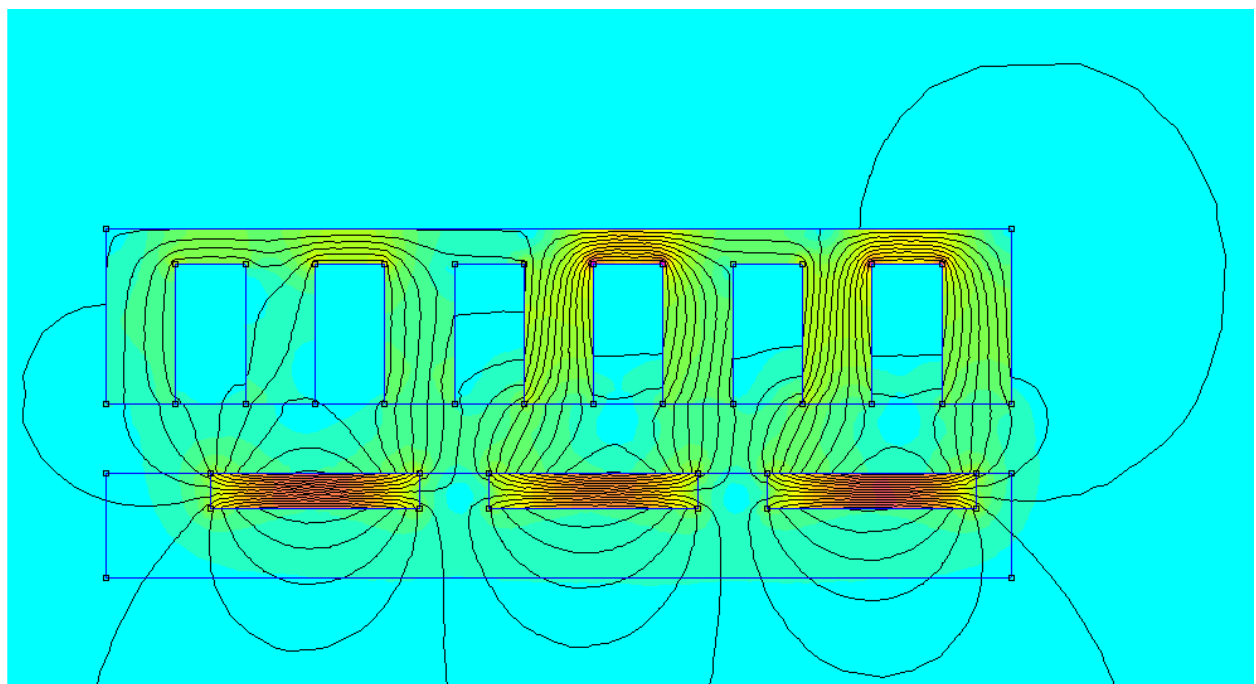


Course non limitée

- Moteur synchrone à aimant permanent
- Moteur synchrone à aimant permanent et bobinage d'entrefer
- Moteur synchrone à excitation continue
- Moteur pas à pas
- Moteur asynchrone
- Moteur à collecteur
- Moteur piézo-électrique



Stator alimenté par un réseau triphasé



Avec un chariot à aimant permanent

