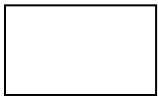


# Lire une modélisation sous forme de fonction de transfert

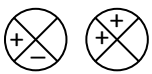
Un schéma bloc permet de représenter un système à travers ses équations (mécanique, électrique)

Il est constitué de blocs dans lesquels on écrit les équations, on les lit de gauche à droite.

Élément graphique :

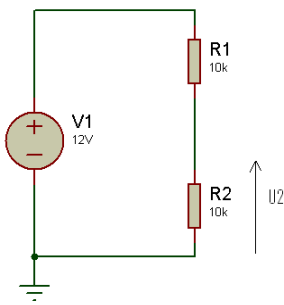


Bloc permettant de multiplier.

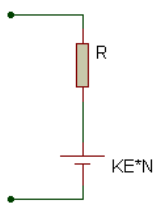
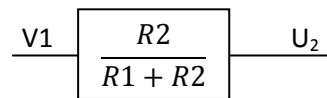


Symbole permettant d'additionner ou soustraire des grandeurs.

Exemple



$$U_2 = V1 \times \frac{R2}{R1 + R2}$$



$$U = R \times I + KE \times N$$

$$\Leftrightarrow N = \frac{1}{KE} \times U - \frac{R}{KE} \times I$$

